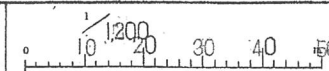


(令和17年度)

施設の配置図

縮尺



学校名

神田小学校

調査番号

27215

(都道府県)

(市町村)

(学校)

1762

整理番号

1228  
~1

凡例

建 物

- ① 未とりこわし建物
- ② 危険建物
- ③ 借用建物
- ④ 一時使用建物

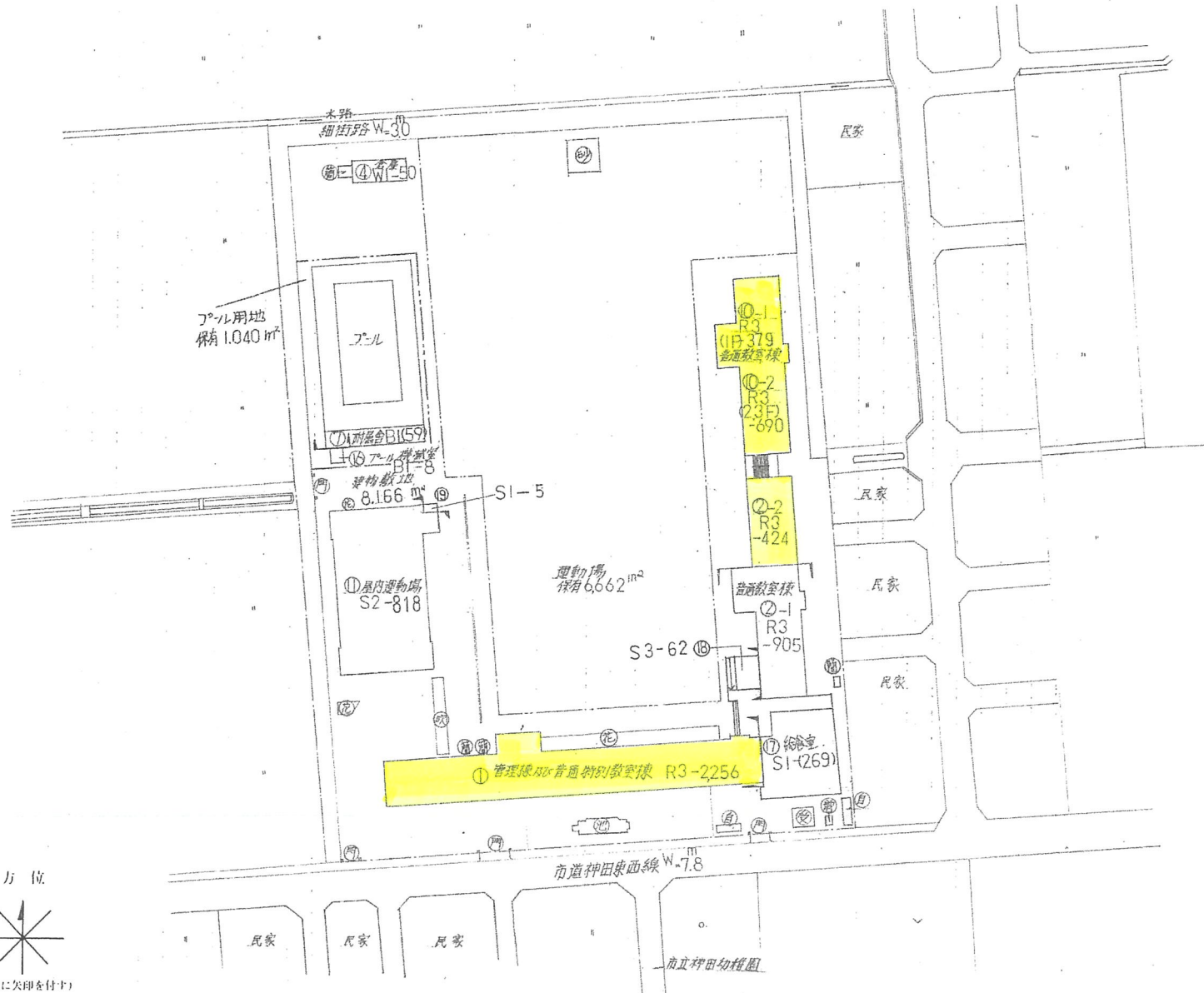
建物以外、工作物

- ① 自転車置場
- ② 倉庫
- ③ 吹雪防止機
- ④ 温室
- ⑤ 簡易小規模構造物
- ⑥ 変圧機・機械室
- ⑦ 浄化槽・機械室
- ⑧ キューブ・プール
- ⑨ 花壇
- ⑩ 送風機
- ⑪ 動物小屋
- ⑫ 正門・通門
- ⑬ 焼却炉
- ⑭ 砂場
- ⑮ 観察池

方位



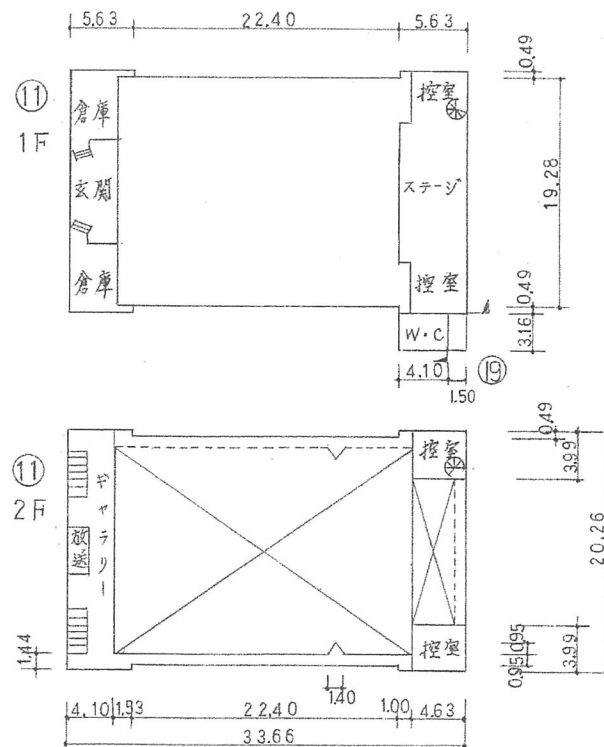
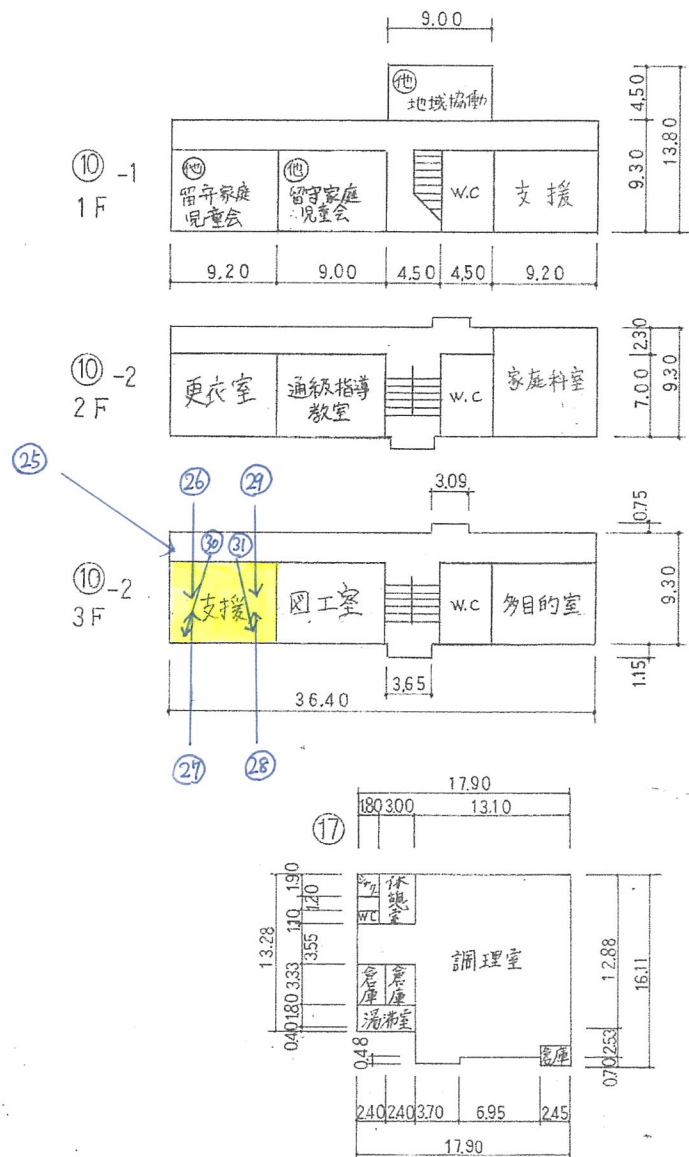
(北に矢印を付す)





(令和7年度)

平面図	縮尺 0 5 10 20 m	学校名 神田小学校	調査番号 272151762	整理番号 1228 ~3
			(添付地図) 272151762	(山形村) 272151762
			(学 校) 272151762	



給食室 269m<sup>2</sup>

通級指導教室 63m<sup>2</sup>